

## 测试报告

No. CANEC2013785701

日期: 2020年08月19日 第1页,共4页

昆山市惠盛实业有限公司  
江苏省昆山市张浦镇振新西路750号

以下测试之样品是由申请者所提供及确认: 水泥砖

SGS工作编号: CP20-041040 - SZ  
批号: 5/14  
生产厂家: 昆山惠盛  
样品接收日期: 2020年08月11日  
测试周期: 2020年08月11日 - 2020年08月19日  
测试要求: 根据客户要求测试  
测试方法: 请参见下一页  
测试结果: 请参见下一页

通标标准技术服务有限公司广州分公司  
授权签名

史丽兰

Violet, Shi 史丽兰  
批准签署人



## 测试报告

No. CANEC2013785701

日期: 2020年08月19日 第2页,共4页

测试结果:

### 测试样品描述:

样品编号	SGS样品ID	描述
SN1	CAN20-137857.001	灰色材料

备注:

- (1) 1 mg/kg = 1 ppm = 0.0001%
- (2) MDL = 方法检测限
- (3) ND = 未检出 (< MDL)
- (4) "-" = 未规定

### 元素分析, 六价铬

测试方法: 参考IEC 62321-4:2013+A1:2017, IEC 62321-5:2013, IEC 62321-7-2:2017, 采用 ICP-OES, UV-Vis 进行分析。

测试项目	限值	单位	MDL	001
镉 (Cd)	100	mg/kg	2	ND
铅 (Pb)	1,000	mg/kg	2	34
汞 (Hg)	1,000	mg/kg	2	ND
六价铬(Cr(VI))	1,000	mg/kg	8	ND

备注:

- (1) 限值由客户提供。

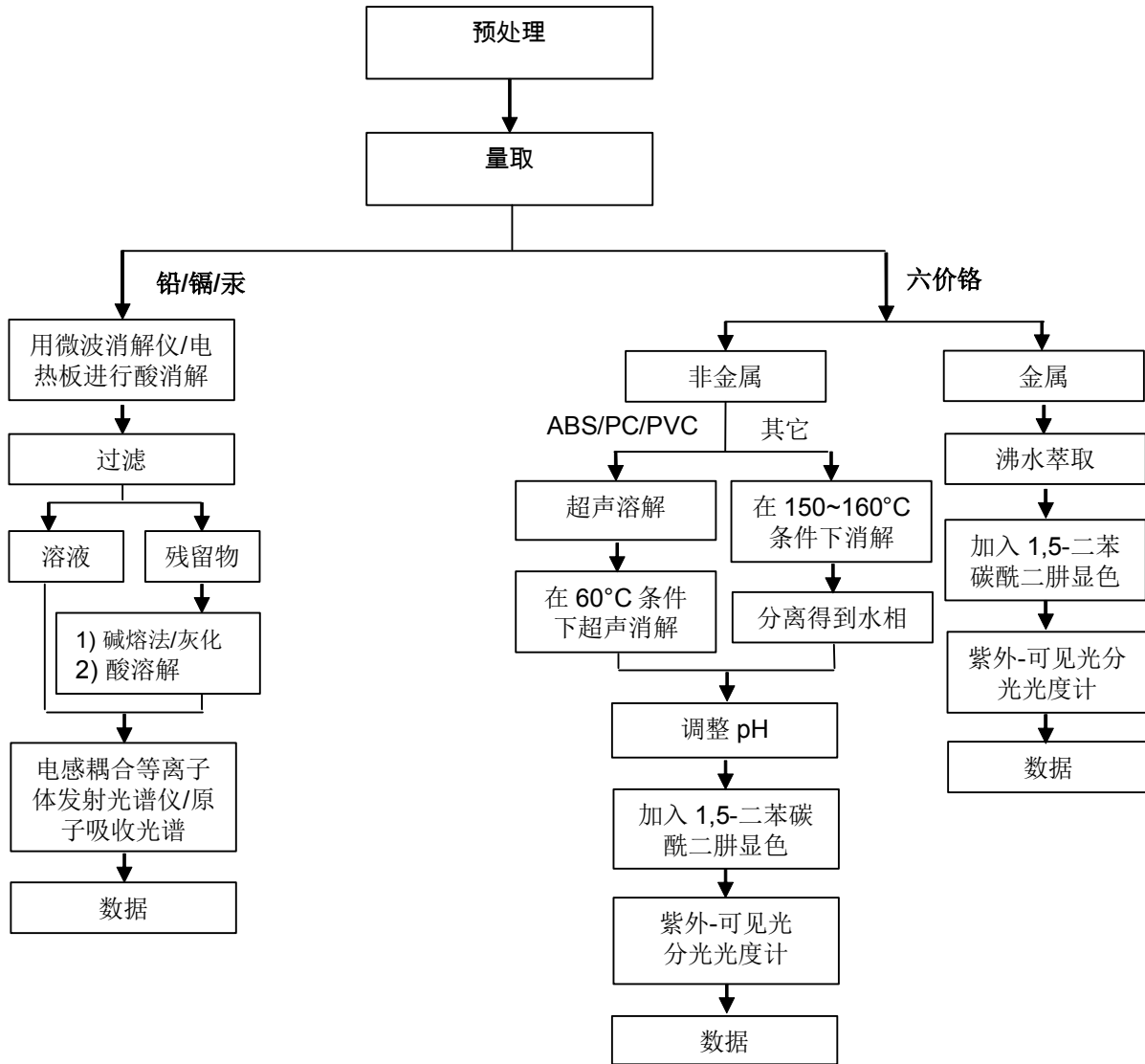
除非另有说明, 此报告结果仅对测试的样品负责。本报告未经本公司书面许可, 不可部分复制。检测报告仅用于客户科研、教学、内部质量控制、产品研发等目的, 仅供内部参考。



附件

### Pb/Cd/Hg/Cr<sup>6+</sup> 测试流程图

1) 样品按照下述流程被完全消解（六价铬测试除外）。



样品照片:



此照片仅限于随SGS正本报告使用

\*\*\* 报告完 \*\*\*